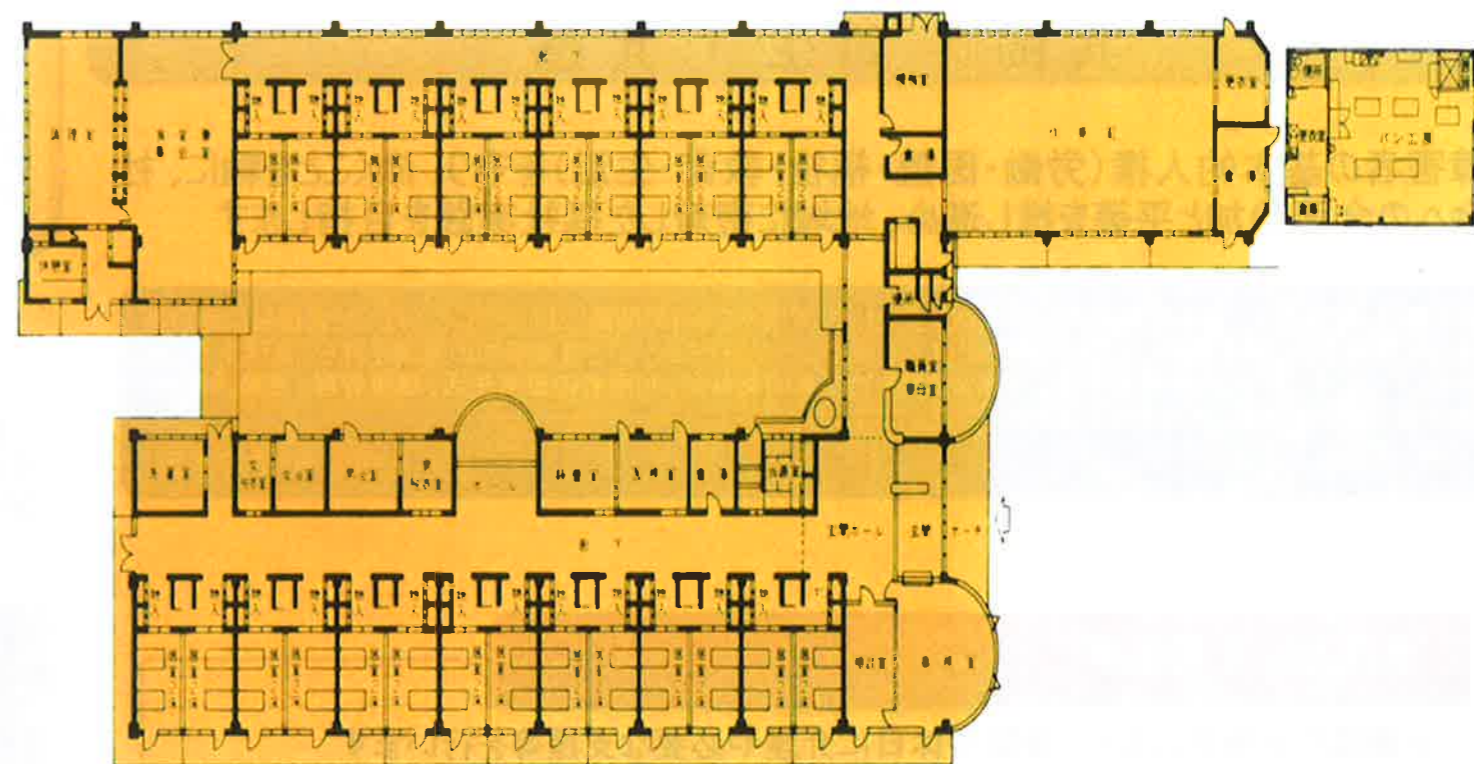




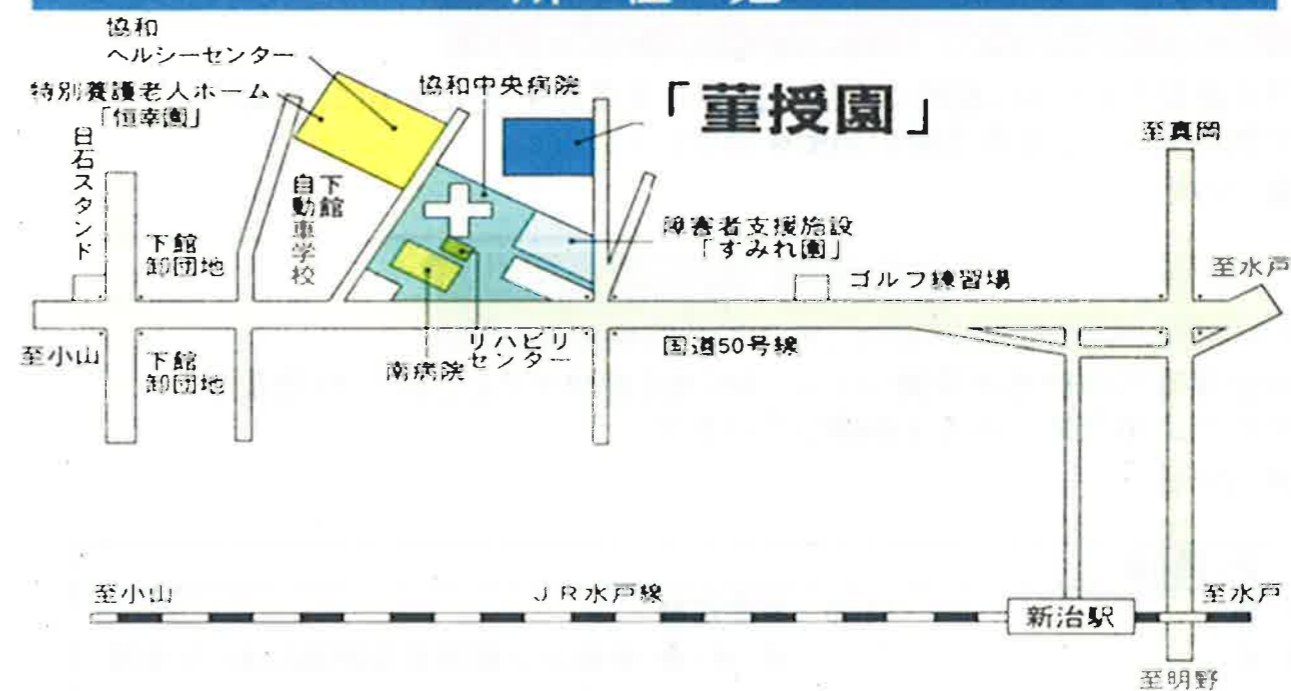
社会福祉法人 恒徳会
障害者支援施設

キン 董 授 園

平面図



所在地



連絡先

茨城県筑西市門井1687-1
障害者支援施設「董授園」
TEL:0296-57-3400
FAX:0296-57-3454

《基本理念》

共働・共生・共感

- ・ 障害者の基本的人権(労働・医療・福祉・教育・生活)を守り、働くことを軸に、社会への全面参加と平等を推し進め、地域に密着した福祉実践を目指します

当重授園は、財団法人、日本船舶振興会の補助事業として、昭和62年4月開園しました。ここでは、社会福祉に深い理解のある企業等から仕事を受注し、ご利用様が収入を得ることにより生きがいと社会参加の意識を持ち、自活することを目的としています。また、社会福祉事業に理解と情熱を持つ専門職員が、利用者の日常生活、健康管理、生産活動や就労等の面で必要な支援、訓練等を計画的に行っています。

施設長 大泊幸三

施設入所支援事業

- ・ 施設に入所する人に、夜間や休日に介護や必要な支援等を行います
- ・ 定員: 50名

生活介護事業

- ・ 介護を必要とする人に昼間に介護や必要な支援等を行うとともに、余暇・創作的活動又は、生産活動の機会を提供します
- ・ 定員: 35名

就労継続支援B型事業

- ・ 一般企業等への就労が困難な人に、働く場を提供するとともに、知識及び能力の向上のために必要な訓練を行います
- ・ 定員: 20名

日課表

6:30	起床	13:00	生産活動
7:30	朝食		月・水・金: 介助浴 / 個別支援計画に添った支援
8:25	ラジオ体操 居室の掃除等		火・木 余暇・創作・サークル活動
8:50	作業準備及びミーティング	15:00	休憩
9:00	生産活動	15:30	生産活動
10:15	休憩	16:30	全体清掃
10:30	生産活動	17:30	夕食
11:45	昼食・自由時間	18:00	自由時間
13:00		22:00	消灯

健康管理

定期健康診断及び検診を実施し日中活動等の生産活動内容や環境による健康障害の発生予防に十分留意し、安全衛生管理に努めます

栄養管理

ご利用様の健康・障害の状態に応じ栄養給与量を確保し、ご利用様のための嗜好調査を行い、栄養バランスのとれたおいしく・楽しい食事ができるように努めます

日中活動

生産活動を始め、余暇・創作的活動を充実させ、その有する能力や適性に応じ自立した日常生活を営むことができるよう支援していきます

就労支援

就労に必要な知識及び能力の向上に必要な訓練を行います



関連施設

障害者支援施設
すみれ園

障害者支援施設
桃香園

特別養護老人
ホーム 恒幸園